



**Załącznik nr 1** do ZARZĄDZENIA Nr 7/2019 Nadleśniczego Nadleśnictwa Jabłonna z dnia 16 maja 2019 r. w sprawie organizacji chemicznych zabiegów ratowniczych techniką agrolotniczą na obszarach zagrożenia trwałości lasu w 2019 roku w ramach ograniczania zagrożeń ze strony chrabąszcza majowego i chrabąszcza kasztanowca.

*MKS + OW + OS  
Chodorki Janowski*

Jabłonna dnia 16 maja 2019 r.

WPLYNEŁO	
KANCELARIA OGÓLNA	
URZĘDU GMINY JABŁONNA	
2019 -05- 20	
Wg rozdziałnika.....	9755
ilość załączników.....	2
podpis.....	[Signature]

Zgodnie z Zarządzeniem nr 8/2019 Dyrektora Regionalnej Dyrekcji Lasów Państwowych w Warszawie, z dnia 26 kwietnia 2019 roku w sprawie wykonania w 2019 r. zabiegów ratowniczych i ochronnych techniką agrolotniczą w sytuacji wystąpienia zagrożenia trwałości lasu w Nadleśnictwach Celestynów, Jabłonna i Pułtusk, działając w myśl art. 10 ust. 3 Ustawy o lasach z dnia 28 września 1991 roku (tekst jednolity Dz. U. z 2018 r. poz. 2129, 2161 z 2019 r. poz. 83, 125) oraz Zarządzenia Nr 16 Dyrektora Generalnego Lasów Państwowych z dnia 27 marca 2019 roku w sprawie ograniczania zagrożeń ze strony szkodliwych owadów, grzybów patogenicznych i innych zjawisk szkodotwórczych w lasach w 2019 roku

**Z a w i a d a m i a m**

**o podjęciu decyzji w sprawie wykonania zabiegu ratowniczego w drzewostanach Lasów Państwowych ze względu na zagrażającą trwałości lasu obecność imago chrabąszcza majowego i chrabąszcza kasztanowca na terenach wchodzących w skład Nadleśnictwa Jabłonna stanowiących oddziały zaznaczone na załączonej mapie i położonych w zasięgu terytorialnym gminy Jabłonna – do 215,00 ha. Powierzchnia zabiegu wynosi: do 215,00 ha.**

Łącznie powierzchnia zabiegu ratowniczego obejmie do 215 ha, w tym: do 215,00 ha LP i 0,00 ha lasów nie stanowiących własności Skarbu Państwa.

Zabieg zostanie wykonany techniką agrolotniczą z użyciem środka ochrony roślin Mospilan 20 SP w dawkach zgodnych z etykietą – instrukcją użycia.

Nazwa środka ochrony roślin:	Mospilan 20 SP
Rodzaj	środek owadobójczy o działaniu kontaktowym i żołądkowym
Nazwa i zawartość substancji	Acetamipryd

aktywnej	
Określenie toksyczności dla ludzi	Szkodliwy
Określenie toksyczności dla organizmów wodnych	Szkodliwy
Określenie toksyczności dla pszczół	Nie dotyczy
Okres karencji (okres od dnia ostatniego zabiegu do dnia zbioru i przeznaczenia do konsumpcji)	Runo leśne - 14 dni
Okres prewencji dla pszczół	Nie dotyczy
Okres prewencji dla ludzi	Nie dotyczy
Okres prewencji dla zwierząt	Nie dotyczy

<b>Nazwa środka ochrony roślin:</b>	<b>Ikar 95 EC</b>
Rodzaj	Adiuwant, powodujący zwiększenie przyczepności środka owadobójczego do powierzchni liści, zapobiega zmywaniu preparatu
Nazwa i zawartość substancji aktywnej	Olej mineralny SAE 10/95 (destylat ropy naftowej zawierający węglowodory parafinowe) - 95 %

Szczegółową charakterystykę i sposób użycia wymienionych środków zawiera załączona etykieta i karta charakterystyki- instrukcja stosowania.

Na granicy lasu objętego zakazem wstępu, a w szczególności przy drogach i przejściach prowadzących do lasu nadleśnictwo wywiesi tablice ostrzegawcze informujące o zakazie wstępu do lasu:

„ZAKAZ WSTĘPU DO LASU OD DNIA 22 maja 2019 r. DO 7 czerwca 2019 r. NA PODSTAWIE USTAWY O LASACH Z 28 WRZEŚNIA 1991 r. (tekst jednolity Dz. U. z 2018 r. poz. 2129, 2161 z 2019 r. poz. 83, 125) NADLEŚNICZY NADLEŚNICTWA Jabłonna”

Jednocześnie Nadleśnictwo zwraca się z prośbą do Urzędu Gminy Jabłonna i innych organizacji o włączenie się do akcji informacyjnej w odniesieniu do miejscowej ludności.

**Oprysk będzie wykonywany w ciągu jednego dnia w okresie pomiędzy 22 maja 2019 r., a 07 czerwca 2019 r.**

W sprawach związanych z akcją prosimy się kontaktować telefonicznie lub pisemnie z Nadleśnictwem Jabłonna, telefon (22) 774-49-33; e-mail [jablonna@warszawa.lasy.gov.pl](mailto:jablonna@warszawa.lasy.gov.pl)

Zaistniałe ewentualnie szkody należy zgłaszać pisemnie lub osobiście do Nadleśnictwa Jabłonna w ciągu 24 godzin od ich wystąpienia.

Załączniki:

- 1) mapa z zaznaczonym terenem objętym opryskiem
- 2) etykieta - instrukcja Mospilan 20 SP

Nadleśniczy  
Nadleśnictwa Jabłonna  
*Stefan Traczyk*  
dr inż. Stefan Traczyk

Otrzymują:

1. Mazowiecki Urząd Wojewódzki w Warszawie, pl. Bankowy 3/5, 00-950 Warszawa.
2. Urząd Marszałkowski Województwa Mazowieckiego w Warszawie, ul. Jagiellońska 26, 03-719 Warszawa.
3. Wojewódzki Inspektorat Ochrony Środowiska w Warszawie, ul. Bartycka 110A, 00-716 Warszawa.
4. Wojewódzki Inspektorat Ochrony Roślin i Nasiennictwa w Warszawie, ul. Żółkiewskiego 17, 05-075 Warszawa-Wesoła.
5. Oddział WIORiN w Nowym Dworze Mazowieckim, ul. Sukienna 13, 05-100 Nowy Dwór Mazowiecki.
6. Starostwo Powiatowe w Legionowie, ul. gen. Władysława Sikorskiego 11, 05-119 Legionowo.
7. Urząd Gminy w Jabłonie, ul. Modlińska 152, 05-110 Jabłonna.
8. Powiatowa Stacja Sanitarno-Epidemiologiczna w Legionowie, ul. gen. Władysława Sikorskiego 11, 05-119 Legionowo.
9. Samodzielny Zespół Publicznych Zakładów Opieki Zdrowotnej ul. Parkowa 21, 05-110 Jabłonna.
10. DP MED Patrycja Chorążewicz, Dariusz Chorążewicz, Spółka Jawna, ul. Modlińska 49, 05-110 Jabłonna
11. Komenda Powiatowa Policji w Legionowie, ul. Jagiellońska 26B, 05-120 Legionowo.
12. Powiatowy Inspektorat Weterynarii w Nowym Dworze Mazowieckim, ul. Mazowiecka 5, 05-100 Nowy Dwór Mazowiecki
13. Stowarzyszenie Sympatyków Pszczelarstwa Nasze Pszczoły, ul. Ogrodowa 17, 05-123 Chotomów.
14. Wojewódzki Związek Pszczelarzy w Warszawie, ul. Ligonja 23, 01-498 Warszawa.
15. Mazowiecki Związek Pszczelarzy w Warszawie, ul. Kiernożka 24, 99-400 Łowicz.
16. Regionalna Dyrekcja Ochrony Środowiska w Warszawie, ul. Henryka Sienkiewicza 3, 00-015 Warszawa.
17. Redakcja Miejscowa – tygodnik powiatowy, ul. Piłsudskiego 3, 05-120 Legionowo.
18. Redakcja Mazowieckie To i owo, ul. Rynek 2, 05-120 Legionowo.
19. Redakcja Gazeta Powiatowa, ul. ks. płk. Jana Mrugacza 1c, 05-120 Legionowo.
20. ZO PZŁ w Warszawie. ul. Szymczaka 5, 01-227 Warszawa.

21. Koło Łowieckie Sęp, ul. Reymonta 28, 05-120 Legionowo.
22. Regionalna Dyrekcja Lasów Państwowych w Warszawie, ul. Grochowska 278, 03-841 Warszawa.
23. Zespół Ochrony Lasu w Łodzi, ul. J. Matejki 16, 91-402 Łódź.
24. Sołtys wsi Skierdy
25. Sołtys wsi Rajszew
26. Sołtys wsi Jabłonna
27. Sołtys wsi Chotomów
28. Sołtys wsi Dąbrowa Chotomowska

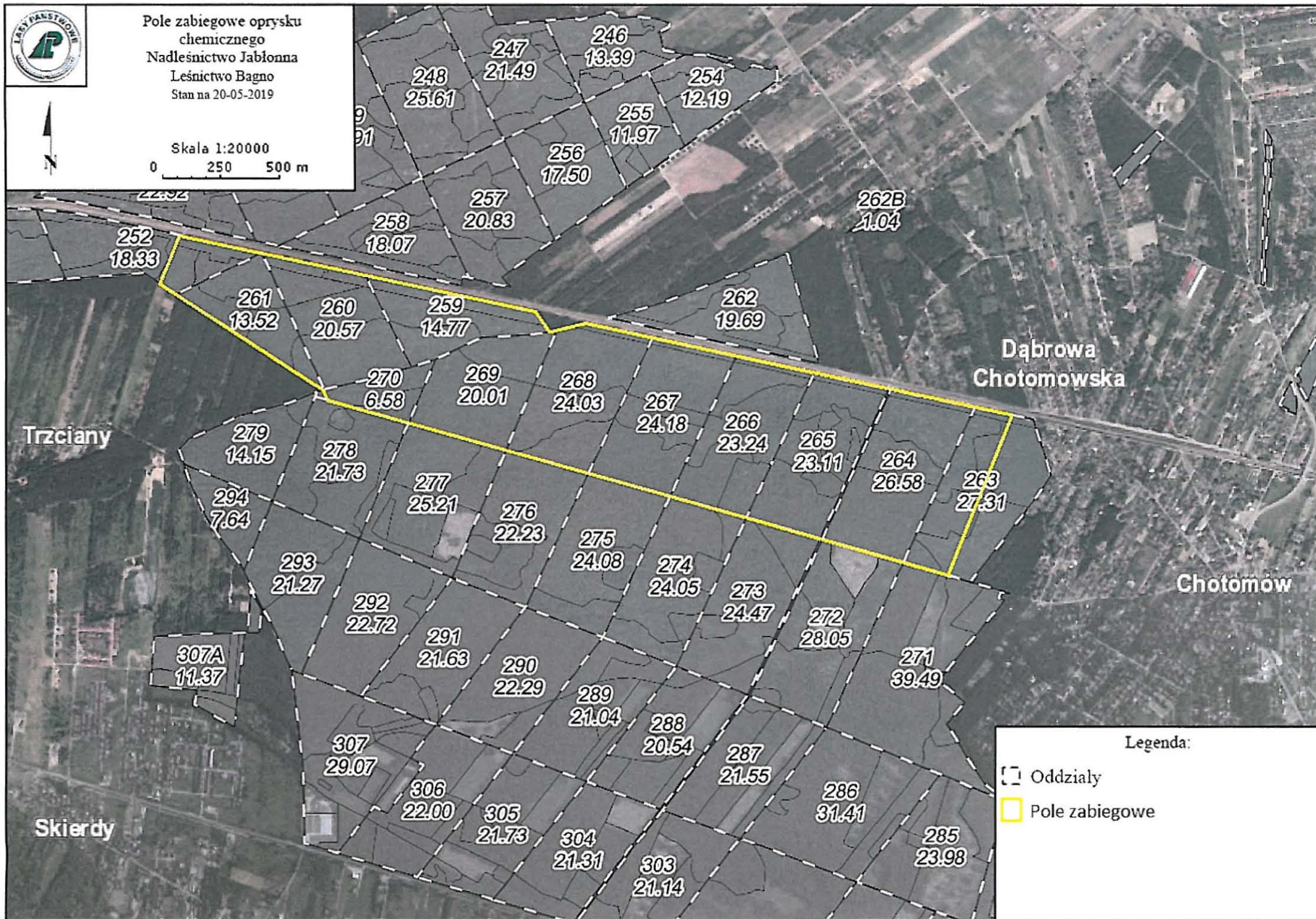


Pole zabiegowe oprysku  
chemicznego  
Nadleśnictwo Jabłonna  
Leśnictwo Bagno  
Stan na 20-05-2019



Skala 1:20000

0 250 500 m



Legenda:

Oddziały

Pole zabiegowe

Załącznik nr 1 do decyzji MRiRW nr R - 628/2018d z dnia 31.10.2018 r.  
zmieniającej zezwolenie MRiRW Nr R-37/2008 z dnia 29.04.2008 r.

**Posiadacz zezwolenia:**

Nisso Chemical Europe GmbH, Berliner Allee 42, 40212 Düsseldorf, Republika Federalna Niemiec, tel.: +49 211 13066 860, fax: +49 211 328231.

**Producent:**

Nippon Soda Co Ltd, Shin-Ohtemachi Building, 2-1, 2-Chome, Ohtemachi, Chioda-Ku, Tokyo, 100-8165 Japonia, tel.: +813 3245 6268, fax: +813 3245 6287.

**Podmiot wprowadzający środek ochrony roślin na terytorium Rzeczypospolitej Polskiej:**

Sumi Agro Poland Sp. z o.o., ul. Bonifraterska 17, 00-203 Warszawa, tel.: +48 22 637 32 37, fax: +48 22 637 32 38, e- mail: [biuro@sumiagro.pl](mailto:biuro@sumiagro.pl); [www.sumiagro.pl](http://www.sumiagro.pl)

**Podmiot odpowiedzialny za końcowe pakowanie i etykietowanie:**

...

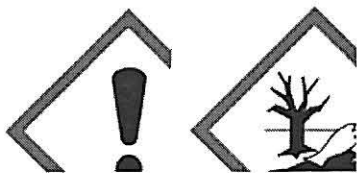
## M O S P I L A N 20 S P

**Środek przeznaczony do stosowania przez użytkowników profesjonalnych**

Zawartość substancji czynnej:

**acetamipryd - związek z grupy pochodnych neonikotynoidów - 20%.**

**Zezwolenie MRiRW Nr R-37/2008 z dnia 29.04.2008 r.  
ostatnio zmienione decyzją MRiRW nr R- 628/2018d z dnia 31.10.2018 r.**



**UWAGA**

H302	Działa szkodliwie po połknięciu.
H410	Działa bardzo toksycznie na organizmy wodne, powodując długotrwałe skutki.
EUH 401	W celu uniknięcia zagrożeń dla zdrowia ludzi i środowiska, należy postępować zgodnie z instrukcją użycia.
P102	Chronić przed dziećmi.
P270	Nie jeść, nie pić ani nie palić podczas używania produktu.
P280	Stosować odzież ochronną.
P 301 + P 312	W PRZYPADKU POŁKNIECIA: W przypadku złego samopoczucia skontaktować się z OŚRODKIEM ZATRUĆ lub z lekarzem.
P330	Wyplukać usta.
P391	Zebrać rozsypany produkt.

*Etykieta środka ochrony roślin Mospilan 20 SP, załącznik nr 1 do decyzji MRiRW*

## OPIS DZIAŁANIA

Mospilan 20 SP jest insektycydem w formie proszku rozpuszczalnego w wodzie, o działaniu kontaktowym i żołądkowym, przeznaczonym do zwalczania szkodników ssących i gryzących. Na roślinie działa powierzchniowo, włącznie i systemicznie.

Środek Mospilan 20 SP stosowany jest przy użyciu samobieżnych lub ciągnikowych opryskiwaczy polowych, samobieżnych lub ciągnikowych opryskiwaczy sadowniczych, opryskiwaczy ręcznych oraz aparatury agrolotniczej.

## STOSOWANIA ŚRODKA

### ROŚLINY ROLNICZE

#### 1. Ziemniak

*Larwy i chrząszcze stonki ziemniaczanej*

Maksymalna/zalecana dawka dla jednorazowego zastosowania: 0,08 kg/ha.

Termin stosowania: Zabieg wykonać w momencie składania jaj i masowego wylęgu larw. W przypadku długotrwałych nalotów szkodnika zabieg można powtórzyć z użyciem środka z innej grupy chemicznej.

Zalecana ilość wody: 200-400 l/ha.

Zalecane opryskiwanie: średniokropliste.

**Maksymalna liczba zabiegów w sezonie wegetacyjnym: 1.**

#### 2. Rzepak ozimy

*Ślodyszek rzepakowy*

Maksymalna dawka dla jednorazowego zastosowania: 0,12 kg/ha.

Zalecana dawka dla jednorazowego zastosowania: 0,08-0,12 kg/ha.

Wyższą z zalecanych dawek stosować w przypadku intensywnego nalotu szkodnika na plantację.

Liczba zabiegów: 1.

Termin stosowania: Opryskiwać w momencie nalotu szkodnika na plantację od fazy zwartego kwiatostanu do początku kwitnienia rzepaku.

*Chowacz podobnik, pryszczarek kapustnik*

Maksymalna/zalecana dawka dla jednorazowego zastosowania: 0,12 kg/ha.

Liczba zabiegów: 1.

Termin stosowania: Zabieg wykonać w początkowym okresie opadania płatków kwiatowych.

*Chowacz brukwiaczek, chowacz czterozębny*

Maksymalna dawka dla jednorazowego zastosowania: 0,25 kg/ha.

Zalecana dawka dla jednorazowego zastosowania: 0,20- 0,25 kg/ha.

Liczba zabiegów: 1.

Termin stosowania: Opryskiwać przed złożeniem jaj przez chrząszcze, zgodnie z sygnalizacją od początku fazy wydłużania pędu do fazy gdy pąki kwiatowe są zamknięte w liściach (BBCH 30-50).

Zalecana ilość wody: 200-400 l/ha.

Zalecane opryskiwanie: średniokropliste.

**Maksymalna liczba zabiegów w sezonie wegetacyjnym 1.**

### ROŚLINY SADOWNICZE

#### 1. Jabłoń

*Mszyce*

Maksymalna/zalecana dawka dla jednorazowego zastosowania: 0,125 kg/ha.

Liczba zabiegów: 1.

*Etykieta środka ochrony roślin Mospilan 20 SP, załącznik nr 1 do decyzji MRiRW*

Termin stosowania: Opryskiwać od fazy zielonego pąka w momencie pojawienia się pierwszych kolonii mszyc.

*Toczyk gruszowiaczek*

Maksymalna/zalecana dawka dla jednorazowego zastosowania: 0,125 kg/ha.

Liczba zabiegów: 1.

Termin stosowania: Zabieg wykonać od fazy różowego pąka do końca opadania płatków kwiatowych.

*Owocówka jabłkowieczka*

Maksymalna/zalecana dawka dla jednorazowego zastosowania: 0,2 kg/ha.

Liczba zabiegów: 2.

Odstęp pomiędzy zabiegami: 7-14 dni.

Termin stosowania: Środek stosować na początku lotu motyli i masowego składania jaj.

*Owocnica jabłkowa*

Maksymalna/zalecana dawka dla jednorazowego zastosowania: 0,125 kg/ha.

Liczba zabiegów: 1.

Termin stosowania: Środek stosować na początku okresu wylęgania się larw, w fazie opadania płatków kwiatowych.

*Pryszczarek jabłoniak*

Maksymalna/zalecana dawka dla jednorazowego zastosowania: 0,2 kg/ha.

Liczba zabiegów: 2.

Odstęp pomiędzy zabiegami: co najmniej 7-10 dni.

Termin stosowania: Stosować w okresie od końca kwitnienia do początku opadania owoców (czerwcowe opadanie) (BBCH 59-73).

*Ogrodnica niszczylistka*

Maksymalna/zalecana dawka dla jednorazowego zastosowania: 0,2 kg/ha.

Liczba zabiegów: 1.

Termin stosowania: Stosować w okresie od końca kwitnienia do początku opadania owoców (czerwcowe opadanie) (BBCH 59-73).

*Bawełnica korówka*

Maksymalna/zalecana dawka dla jednorazowego zastosowania: 0,2 kg/ha.

Stosować łącznie z adiuwantem Slippa.

Maksymalna/zalecana dawka dla jednorazowego zastosowania:

Mospilan 20 SP 0,2 kg/ha + Slippa 0,2 l/ha.

Liczba zabiegów: 1.

Termin stosowania: Opryskiwać od fazy zielonego pąka w momencie pojawienia się pierwszych kolonii mszyc (powyżej BBCH 56).

Zalecana ilość wody: 500-900 l/ha.

Zalecane opryskiwanie: średniokropliste.

**Maksymalna liczba zabiegów w sezonie wegetacyjnym (z uwzględnieniem zastosowań małoobszarowych wymienionych w dalszej części etykiety): 2.**

## **2. Wiśnia i czereśnia**

*Nasionnica trześniówka*

Maksymalna/zalecana dawka dla jednorazowego zastosowania: 0,125 kg/ha.

Liczba zabiegów: 1.

Termin stosowania: Zabieg wykonywać w okresie licznego pojawu muchówek i masowego składania jaj. W przypadku rozciągniętego w czasie nalotu muchówek można dokonać 2-3 zabiegów środkami należącymi do innych grup chemicznych.

*Mszyce*

Maksymalna/zalecana dawka dla jednorazowego zastosowania: 0,125 kg/ha.

Liczba zabiegów: 1.

Termin stosowania: Zabieg przeprowadzić po pojawieniu się pierwszych kolonii mszyc.



W przypadku dużego nasilenia występowania szkodnika środek Mospilan 20 SP można stosować łącznie z adiuwantem Slippa.

Maksymalna/zalecana dawka dla jednorazowego zastosowania:

Mospilan 20 SP 0,125 kg/ha + 0,1 l/ha adiuwanta Slippa.

Zalecana ilość wody: 500-900 l/ha.

Zalecane opryskiwanie: średniokropliste.

**Maksymalna liczba zabiegów w sezonie wegetacyjnym (z uwzględnieniem zastosowań małoobszarowych wymienionych w dalszej części etykiety): 2.**

### 3. Grusza

*Owocówka jabłkówekczka*

Maksymalna/zalecana dawka dla jednorazowego zastosowania: 0,2 kg/ha.

Liczba zabiegów: 1.

Termin stosowania: Środek stosować na początku lotu motyli i masowego składania jaj lub w fazie rozwoju jaj „czarna główka”.

*Mszyce*

Maksymalna/zalecana dawka dla jednorazowego zastosowania 0,125 kg/ha.

Liczba zabiegów: 1.

Termin stosowania: Zabieg przeprowadzić po pojawieniu się pierwszych kolonii mszyc.

Zalecana ilość wody: 500-900 l/ha.

Zalecane opryskiwanie: średniokropliste.

**Maksymalna liczba zabiegów w sezonie wegetacyjnym (z uwzględnieniem zastosowań małoobszarowych wymienionych w dalszej części etykiety): 2.**

### 4. Śliwa

*Mszyce*

Maksymalna/zalecana dawka dla jednorazowego zastosowania: 0,125 kg/ha.

Liczba zabiegów: 1.

Termin stosowania: Zabieg przeprowadzić po pojawieniu się pierwszych kolonii mszyc.

W przypadku dużego nasilenia występowania szkodnika środek Mospilan 20 SP można stosować łącznie z adiuwantem Slippa.

Maksymalna/zalecana dawka dla jednorazowego zastosowania:

Mospilan 20 SP 0,125 kg/ha + 0,1 l/ha adiuwanta Slippa.

*Owocnice śliwowe*

Maksymalna/zalecana dawka dla jednorazowego zastosowania 0,125 kg/ha.

Liczba zabiegów: 1.

Termin stosowania: Środek stosować na początku okresu wylęgania się larw, jednak nie wcześniej, niż pod koniec fazy opadania płatków kwiatowych.

*Owocówka śliwkówekczka*

Maksymalna/zalecana dawka dla jednorazowego zastosowania: 0,2 kg/ha.

Liczba zabiegów: 2.

Odstęp pomiędzy zabiegami: co najmniej 2-3 tygodnie.

Termin stosowania: Środek stosować w okresie intensywnego lotu motyli i masowego składania jaj na każde pojawiające się pokolenie szkodnika.

Zalecana ilość wody: 500-900 l/ha.

Zalecane opryskiwanie: średniokropliste.

**Maksymalna liczba zabiegów wykonywanych w sezonie wegetacyjnym (z uwzględnieniem zastosowań małoobszarowych wymienionych w dalszej części etykiety): 2.**

## 5. Truskawka

### *Opuchlaki*

Maksymalna/zalecana dawka dla jednorazowego zastosowania: 0,3 kg/ha.

Liczba zabiegów: 1.

Termin stosowania: Zabieg wykonywać po zbiorze owoców opryskując rośliny i glebę pod nimi.

Zalecana ilość wody: 500-900 l/ha.

Zalecane opryskiwanie: średniokropliste.

**Maksymalna liczba zabiegów w sezonie wegetacyjnym (z uwzględnieniem zastosowań małoobszarowych wymienionych w dalszej części etykiety): 2.**

### **LASY (zabiegi aparaturą agrolotniczą)**

W przypadku zabiegów agrolotniczych do cieczy użytkowej należy dodać adiuwant Ikar 95 EC

#### *Brudnica mniszka*

Maksymalna/zalecana dawka dla jednorazowego zastosowania: 0,15 kg/ha.

Liczba zabiegów: 1.

Termin stosowania: Zabieg wykonać na I –III stadium gąsienic szkodnika.

Zalecana ilość cieczy użytkowej w zabiegach agrolotniczych: 3,0 l/ha.

Preparat stosować łącznie z adiuwantem Ikar 95 EC w dawce:

Mospilan 20 SP 0,15 kg/ha + Ikar 95 EC 1,0 l/ha + 2,0 l/ha wody.

#### *Chrabąszcze*

Maksymalna/zalecana dawka dla jednorazowego zastosowania: 0,4 kg/ha.

Liczba zabiegów: 1.

Termin stosowania: Zabieg wykonać podczas rójki chrabąszczy.

Zalecana ilość cieczy użytkowej w zabiegach agrolotniczych: 5,0 l/ha.

Preparat stosować łącznie z adiuwantem Ikar 95 EC w dawce: Mospilan 20 SP 0,4 kg/ha + Ikar 95 EC 1,0 l/ha + 4,0 l/ha wody.

#### *Zwójki jodłowe*

Maksymalna/zalecana dawka dla jednorazowego zastosowania: 0,4 kg/ha.

Liczba zabiegów: 1.

Termin stosowania: Zabieg wykonać kiedy większość populacji występuje w fazie I-II stadium gąsienic szkodnika.

Zalecana ilość cieczy użytkowej w zabiegach agrolotniczych: 10,0 l/ha.

Preparat stosować łącznie z adiuwantem Ikar 95 EC w dawce: Mospilan 20 SP 0,4 kg/ha + Ikar 95 EC 3,0 l/ha + 7,0 l/ha wody.

#### *Barczatka sosnówka*

Maksymalna dawka dla jednorazowego zastosowania: 0,3 kg/ha.

Zalecana dawka dla jednorazowego zastosowania: 0,25 – 0,3 kg/ha.

Liczba zabiegów: 1.

Termin stosowania: Zabieg wykonać w okresie, gdy większość populacji występuje w II - III stadium gąsienic szkodnika.

Wyższą dawkę stosować na starsze stadium gąsienic.

Zalecana ilość cieczy użytkowej w zabiegach agrolotniczych: 3,0 l/ha.

Preparat stosować łącznie z adiuwantem Ikar 95 EC w dawce:

Mospilan 20 SP 0,25 – 0,3 kg/ha + Ikar 95 EC 1,0 l/ha + 2,0 l/ha wody.

#### *Osnuja gwiaździsta*

Maksymalna/zalecana dawka dla jednorazowego zastosowania: 0,4 kg/ha.

Liczba zabiegów: 1.

Termin stosowania: Zabieg wykonać kiedy większość populacji występuje w fazie I - II stadium larw szkodnika.

Zalecana ilość cieczy użytkowej w zabiegach agrolotniczych: 3,0 l/ha.

Preparat stosować łącznie z adiuwantem Ikar 95 EC w dawce: Mospilan 20 SP 0,4 kg/ha + Ikar 95 EC 1,0 l/ha + 2,0 l/ha wody.

#### *Boreczniki sosnowe*

Maksymalna/zalecana dawka dla jednorazowego zastosowania: 0,25 kg/ha.

Liczba zabiegów: 1.

Termin stosowania: Zabieg wykonać kiedy większość populacji występuje w fazie I - II stadium larw szkodnika.

Zalecana ilość cieczy użytkowej w zabiegach agrolotniczych: 3,0 l/ha.

Preparat stosować łącznie z adiuwantem Ikar 95 EC w dawce: Mospilan 20 SP 0,25 kg/ha + Ikar 95 EC 1,0 l/ha + 2,0 l/ha wody.

**Maksymalna liczba zabiegów w sezonie wegetacyjnym: 1.**

### **LASY (zabiegi aparaturą naziemną)**

#### *Śmietka modrzewiowa*

Maksymalna/zalecana dawka dla jednorazowego zastosowania: 0,2 kg/ha.

Liczba zabiegów: 2.

Odstęp pomiędzy zabiegami: co najmniej 7-14 dni.

Termin stosowania: Pierwszy zabieg wykonać w okresie końcowej fazy rójki śmiatek (na ogół III dekada kwietnia).

Zalecana ilość cieczy użytkowej w zabiegach naziemnych: 300 l/ha.

Preparat stosować łącznie z adiuwantem Superam 10 AL w dawce:

Mospilan 20 SP 0,2 kg/ha + adiuwant Superam 10 AL - 0,3 l/ha + 300 l/ha wody.

#### *Chrabąszcze*

Maksymalna/zalecana dawka dla jednorazowego zastosowania: 0,4 kg/ha.

Liczba zabiegów: 1.

Termin stosowania: Zabieg wykonać w okresie rójki chrabąszczy.

Zalecana ilość cieczy użytkowej w zabiegach naziemnych: 200 l/ha.

Preparat stosować łącznie z adiuwantem Ikar 95 EC w dawce: Mospilan 20 SP w dawce 0,4 kg/ha + adiuwant Ikar 95 EC - 2,0 l/ha + 200 l/ha wody.

#### *Osnuja gwiazdzista*

Maksymalna/zalecana dawka dla jednorazowego zastosowania: 0,4 kg/ha.

Liczba zabiegów: 1.

Termin stosowania: Zabieg wykonać na I - II stadium larw szkodnika.

Zalecana ilość cieczy użytkowej w zabiegach naziemnych: 200 l/ha

Preparat stosować łącznie z adiuwantem Ikar 95 EC w dawce:

Mospilan 20 SP w dawce 0,4 kg/ha + adiuwant Ikar 95 EC - 2,0 l/ha + 200 l/ha wody.

#### *Ochojniki*

Maksymalna/zalecana dawka dla jednorazowego zastosowania: 0,2 kg/ha.

Liczba zabiegów: 2.

Odstęp pomiędzy zabiegami: 14 - 21 dni.

Zalecana ilość cieczy użytkowej w zabiegach naziemnych: 300 l/ha.

Preparat stosować łącznie z adiuwantem Superam 10 AL w dawce:

Mospilan 20 SP 0,2 kg/ha + adiuwant Superam 10 AL - 0,3 l/ha + 300 l/ha wody.

**Maksymalna liczba zabiegów wykonanych aparaturą naziemną w lasach w sezonie: 2.**

### **STOSOWANIE ŚRODKA OCHRONY ROŚLIN W UPRAWACH I ZASTOSOWANIACH MAŁOBSZAROWYCH**

**Odpowiedzialność za skuteczność działania i fitotoksyczność środka ochrony roślin  
stosowanego w uprawach małoobszarowych  
ponosi wyłącznie jego użytkownik.**

## ROŚLINY ROLNICZE

### 1. Bobik

#### *Oprzędziki*

Maksymalna/zalecana dawka dla jednorazowego zastosowania: 0,2 kg/ha.

Liczba zabiegów: 2.

Odstęp pomiędzy zabiegami: co najmniej 10 dni.

Termin stosowania: środek stosować w okresie pojawienia się szkodnika, od fazy pierwszego do 9 liścia właściwego (BBCH 11-19).

#### *Mszyce, wciornastki*

Środek Mospilan 20 SP stosować łącznie z adiuwantem Slippa:

Maksymalna/zalecana dawka dla jednorazowego zastosowania:

Mospilan 20 SP 0,2 kg/ha + Slippa 0,2 l/ha.

Liczba zabiegów: 2.

Odstęp pomiędzy zabiegami: co najmniej 10 dni.

Termin stosowania: środek stosować w okresie pojawienia się szkodnika, od fazy początku tworzenia się kwiatostanu – pąki kwiatowe zakryte w liściach do początku fazy rozwoju strąków i nasion. (BBCH 51-70).

#### *Strąkowiec bobowy*

Maksymalna/zalecana dawka dla jednorazowego zastosowania: 0,2 kg/ha.

Liczba zabiegów: 2.

Odstęp pomiędzy zabiegami: co najmniej 10 dni.

Termin stosowania: środek stosować od początku fazy kwitnienia (otwarte pierwsze kwiaty) do początku fazy rozwoju strąków i nasion (BBCH 60-70).

Zalecana ilość wody: 200 - 500 l/ha.

Zalecane opryskiwanie: średniokropliste.

**Maksymalna liczba zabiegów w sezonie wegetacyjnym: 2.**

### 2. Soja

#### *Oprzędziki*

Maksymalna/zalecana dawka dla jednorazowego zastosowania: 0,2 kg/ha.

Liczba zabiegów: 1.

Termin stosowania: środek stosować w okresie pojawienia się szkodnika, od fazy pierwszego do 9 liścia właściwego (BBCH 11-19).

#### *Zmienik lucernowiec, mszyce*

Maksymalna/ zalecana dawka dla jednorazowego zastosowania: 0,2 kg/ha.

Liczba zabiegów: 1.

Termin stosowania: środek stosować w okresie pojawienia się szkodnika, od początku fazy kwitnienia (otwartych ok. 10% kwiatów) do początku fazy rozwoju strąków i nasion z zachowaniem okresu karencji (pierwszy strąk osiągnął typową długość) (BBCH 61-70).

#### *Strąkowiec bobowy*

Maksymalna/ zalecana dawka dla jednorazowego zastosowania: 0,2 kg/ha.

Liczba zabiegów: 1.

Termin stosowania: środek stosować w fazie rozwoju strąków i nasion z zachowaniem okresu karencji (pierwszy strąk osiągnął typową długość) (BBCH 70).

Zalecana ilość wody: 200 - 500 l/ha.

Zalecane opryskiwanie: średniokropliste.

**Maksymalna liczba zabiegów w sezonie wegetacyjnym: 1.**

### 3. Lucerna siewna

#### *Oprzędziki*

Maksymalna/zalecana dawka dla jednorazowego zastosowania: 0,2 kg/ha.

Liczba zabiegów: 2.

Odstęp pomiędzy zabiegami: co najmniej 10 dni.

Termin stosowania: środek stosować w okresie pojawienia się szkodnika, od fazy pierwszego do piątego liścia właściwego (BBCH 11-15).

#### *Mszyce, zmiennik lucernowiec, ozdobnik lucernowiec*

Maksymalna/zalecana dawka dla jednorazowego zastosowania: 0,2 kg/ha.

Liczba zabiegów: 2.

Odstęp pomiędzy zabiegami: co najmniej 10 dni.

Termin stosowania: środek stosować w okresie pojawienia się szkodnika, od fazy piątego liścia właściwego do końca fazy kwitnienia (BBCH 15-69).

#### *Pryszczarek lucernowiec*

Maksymalna/zalecana dawka dla jednorazowego zastosowania: 0,2 kg/ha.

Liczba zabiegów: 2.

Odstęp pomiędzy zabiegami: co najmniej 10 dni.

Termin stosowania: środek stosować w okresie pojawienia się szkodnika, od początku fazy kwitnienia (otwarte pierwsze kwiaty) do początku dojrzewania strąków i nasion (pierwszy strąk osiągnął typową długość) (BBCH 60-70).

Zalecana ilość wody: 200 - 300 l/ha.

Zalecane opryskiwanie: średniokropliste.

**Maksymalna liczba zabiegów w sezonie wegetacyjnym: 2.**

### **4. Łubin żółty, łubin biały, łubin wąskolistny**

#### *Oprzędziki*

Maksymalna/zalecana dawka dla jednorazowego zastosowania: 0,2 kg/ha.

Liczba zabiegów: 2.

Odstęp pomiędzy zabiegami: co najmniej 10 dni.

Termin stosowania: środek stosować w okresie pojawienia się szkodnika, od fazy pierwszego do piątego liścia właściwego (BBCH 11-15).

#### *Mszyce, wciornastki, zmiennik lucernowiec*

Maksymalna/zalecana dawka dla jednorazowego zastosowania: 0,2 kg/ha.

Liczba zabiegów: 2.

Odstęp pomiędzy zabiegami: co najmniej 10 dni.

Termin stosowania: środek stosować w okresie pojawienia się szkodnika, od fazy rozwoju (wydłużania) pędu – faza 6 liścia do końca fazy kwitnienia (wszystkie kwiaty przekwitły) (BBCH 31-69).

#### *Pachówka strąkowieczka*

Maksymalna/zalecana dawka dla jednorazowego zastosowania: 0,2 kg/ha.

Liczba zabiegów: 2.

Odstęp pomiędzy zabiegami: co najmniej 10 dni.

Termin stosowania: środek stosować w okresie pojawienia się szkodnika, od fazy początku rozwoju kwiatostanu-widoczne pąki kwiatowe na szczycie pędu do początku fazy rozwoju owoców – strąków (widoczne pierwsze strąki dłuższe niż 2 cm) (BBCH 53-70).

Zalecana ilość wody: 200 - 300 l/ha.

Zalecane opryskiwanie: średniokropliste.

**Maksymalna liczba zabiegów w sezonie wegetacyjnym: 2.**

### **5. Tytoń**

#### *Wciornastek tytoniowiec, mszyce*

Maksymalna/zalecana dawka dla jednorazowego zastosowania: 0,2 kg/ha.

*Etykieta środka ochrony roślin Mospilan 20 SP, załącznik nr 1 do decyzji MRiRW*

Termin stosowania: Środek stosować od fazy wyraźnie rozwiniętego pierwszego liścia do końca fazy, gdy 50% nasion dojrzało (BBCH 11-85).

Maksymalna liczba zabiegów w sezonie wegetacyjnym: 2.

Odstęp pomiędzy zabiegami: co najmniej 7-10 dni.

Zalecana ilość wody: 200-750 l/ha.

Zalecane opryskiwanie: średniokropliste.

## ROŚLINY SADOWNICZE

### 1. Grusza.

*Zwójka bukóweczka, zwójka siatkóweczka, zwójka różóweczka i inne zwójki oraz inne młode gąsienice zjadające liście*

Środek Mospilan 20 SP stosować łącznie z adiuwantem Slippa:

Maksymalna/zalecana dawka dla jednorazowego zastosowania:

Mospilan 20 SP 0,2 kg/ha + Slippa 0,2 l/ha.

Liczba zabiegów: 2.

Odstęp pomiędzy zabiegami: co najmniej 7-10 dni.

Termin stosowania: środek stosować od momentu wylęgania młodych larw tj. od fazy pierwszego liścia do końca dojrzewania owoców (BBCH 11-89).

*Miodówka gruszowa plamista, miodówka gruszowa czerwona, miodówka gruszowa żółta.*

Środek Mospilan 20 SP stosować łącznie z adiuwantem Slippa:

Maksymalna/zalecana dawka dla jednorazowego zastosowania:

Mospilan 20 SP 0,2 kg/ha + Slippa 0,2 l/ha.

Liczba zabiegów: 2.

Odstęp pomiędzy zabiegami: co najmniej 7-10 dni.

Termin stosowania: środek stosować od fazy rozwiniętego pierwszego liścia do początku fazy rozwoju owoców (BBCH 11-71).

Środek ogranicza występowanie osobników dorosłych i larw pierwszego pokolenia.

*Śluzownica ciemna*

Maksymalna/zalecana dawka dla jednorazowego zastosowania: 0,2 kg/ha.

Liczba zabiegów: 1.

Termin stosowania: środek stosować po stwierdzeniu obecności szkodnika, od początku fazy rozwoju owoców do końca fazy dojrzewania owoców (BBCH 71-89).

*Kwieciak gruszowiec*

Maksymalna/zalecana dawka dla jednorazowego zastosowania: 0,2 kg/ha.

Liczba zabiegów: 1.

Termin stosowania: Środek stosować od fazy gdy pąki kwiatowe nabrzmiewają do końca fazy rozwoju kwiatostanu (BBCH 51-59).

*Pryszczarek gruszowiec*

Maksymalna/zalecana dawka dla jednorazowego zastosowania: 0,2 kg/ha.

Liczba zabiegów: 2.

Odstęp pomiędzy zabiegami: co najmniej 7-10 dni.

Termin stosowania: Środek stosować w fazie rozwoju owoców (BBCH 71-79).

Zalecana ilość wody: 200-750 l/ha.

Zalecane opryskiwanie: średniokropliste.

**Maksymalna liczba zabiegów w sezonie wegetacyjnym: 2.**

### 2. Śliwa.

*Zwójka bukóweczka, zwójka siatkóweczka, zwójka różóweczka i inne zwójki oraz inne młode gąsienice zjadające liście*

Środek Mospilan 20 SP stosować łącznie z adiuwantem Slippa:

Maksymalna/zalecana dawka dla jednorazowego zastosowania:

Mospilan 20 SP 0,2 kg/ha + Slippa 0,2 l/ha.

Liczba zabiegów: 2.

Odstęp pomiędzy zabiegami: co najmniej 7-10 dni.

Termin stosowania: środek stosować od momentu wylęgania młodych larw tj. od fazy pierwszego liścia do końca dojrzewania owoców (BBCH 11-89).

*Misecznik śliwowy*

Maksymalna/zalecana dawka dla jednorazowego zastosowania: 0,2 kg/ha.

Liczba zabiegów: 1.

Termin stosowania: Środek stosować na początku żerowania szkodników od fazy zielonego pąka do fazy białego pąka śliwy (BBCH 54-59).

Zalecana ilość wody: 200-750 l/ha.

Zalecane opryskiwanie: średniokropliste.

**Maksymalna liczba zabiegów w sezonie wegetacyjnym: 2.**

### **3. Wiśnia, czereśnia.**

*Zwójka bukóweczka, zwójka siatkóweczka, zwójka różóweczka i inne zwójki oraz inne młode gąsienice zjadające liście*

Środek Mospilan 20 SP stosować łącznie z adiuwantem Slippa:

Maksymalna/zalecana dawka dla jednorazowego zastosowania:

Mospilan 20 SP 0,2 kg/ha + Slippa 0,2 l/ha.

Liczba zabiegów: 2.

Odstęp pomiędzy zabiegami: co najmniej 7-10 dni.

Termin stosowania: środek stosować od momentu wylęgania młodych larw tj. od fazy pierwszego liścia do końca dojrzewania owoców (BBCH 11-89).

*Śluzownica ciemna*

Maksymalna/zalecana dawka dla jednorazowego zastosowania: 0,2 kg/ha.

Liczba zabiegów: 1.

Termin stosowania: środek stosować po stwierdzeniu obecności szkodnika, od początku fazy rozwoju owoców do końca fazy dojrzewania owoców (BBCH 71-89).

*Licinek tarninaczek*

Maksymalna/zalecana dawka dla jednorazowego zastosowania: 0,2 kg/ha.

Liczba zabiegów: 1.

Termin stosowania: Środek stosować od fazy gdy pąki kwiatowe nabrzmiewają do końca fazy rozwoju kwiatostanu (BBCH 51-59).

*Kwieciak pestkowiec*

Maksymalna/zalecana dawka dla jednorazowego zastosowania: 0,2 kg/ha.

Liczba zabiegów: 1.

Termin stosowania: środek stosować w okresie występowania chrząszczy od fazy pąka białego do końca fazy kwitnienia (BBCH 57-69).

Zalecana ilość wody: 200-750 l/ha.

Zalecane opryskiwanie: średniokropliste.

**Maksymalna liczba zabiegów w sezonie wegetacyjnym: 2.**

### **4. Morela, brzoskwinia.**

*Zwójka bukóweczka, zwójka siatkóweczka, zwójka różóweczka i inne zwójki oraz inne młode gąsienice zjadające liście*

Środek Mospilan 20 SP stosować łącznie z adiuwantem Slippa.

Maksymalna/zalecana dawka dla jednorazowego zastosowania:

Mospilan 20 SP 0,2 kg/ha + Slippa 0,2 l/ha.

Liczba zabiegów: 2.

Odstęp pomiędzy zabiegami: co najmniej 7-10 dni.

Termin stosowania: środek stosować od momentu wylęgania młodych larw tj. od fazy pierwszego liścia do końca dojrzewania owoców (BBCH 11-89).

### *Mszyce*

Środek Mospilan 20 SP stosować łącznie z adiuwantem Slippa:

Maksymalna/zalecana dawka dla jednorazowego zastosowania:

Mospilan 20 SP 0,2 kg/ha + Slippa 0,2 l/ha.

Liczba zabiegów: 1.

Termin stosowania: środek stosować po pojawieniu się pierwszych kolonii mszyc tj. od fazy pierwszego liścia do końca dojrzewania owoców (BBCH 11-89).

Zalecana ilość wody: 200-750 l/ha.

Zalecane opryskiwanie: średniokropliste.

**Maksymalna liczba zabiegów w sezonie wegetacyjnym: 2.**

### **5. Winorośl.**

*Zwójka bukóweczka, zwójka siatkóweczka, zwójka różóweczka i inne zwójki oraz inne młode gąsienice zjadające liście*

Środek Mospilan 20 SP stosować łącznie z adiuwantem Slippa.

Maksymalna/zalecana dawka dla jednorazowego zastosowania:

Mospilan 20 SP 0,2 kg/ha + Slippa 0,2 l/ha.

Liczba zabiegów: 2.

Odstęp pomiędzy zabiegami: co najmniej 7-10 dni.

Termin stosowania: środek stosować od momentu wylęgania młodych larw tj. od fazy pierwszego liścia do końca dojrzewania owoców (BBCH 11-89).

### *Mszyce*

Środek Mospilan 20 SP stosować łącznie z adiuwantem Slippa.

Maksymalna/zalecana dawka dla jednorazowego zastosowania:

Mospilan 20 SP 0,2 kg/ha + Slippa 0,2 l/ha.

Liczba zabiegów: 1.

Termin stosowania: środek stosować po pojawieniu się pierwszych kolonii mszyc tj. od fazy pierwszego liścia do końca dojrzewania owoców (BBCH 11-89).

### *Ogrodnica niszczylistka*

Maksymalna/zalecana dawka dla jednorazowego zastosowania: 0,2 kg/ha.

Liczba zabiegów: 1.

Termin stosowania: środek stosować od fazy pełni kwitnienia do końca fazy dojrzewania owoców (BBCH 65-89).

Zalecana ilość wody: 200-750 l/ha.

Zalecane opryskiwanie: średniokropliste.

**Maksymalna liczba zabiegów w sezonie wegetacyjnym: 2.**

### **6. Borówka wysoka.**

*Zwójka bukóweczka, zwójka siatkóweczka, zwójka różóweczka i inne zwójki oraz inne młode gąsienice zjadające liście*

Środek Mospilan 20 SP stosować łącznie z adiuwantem Slippa.

Maksymalna/zalecana dawka dla jednorazowego zastosowania:

Mospilan 20 SP 0,2 kg/ha + Slippa 0,2 l/ha.

Liczba zabiegów: 2.

Odstęp pomiędzy zabiegami: co najmniej 7-10 dni.

Termin stosowania: środek stosować od momentu wylęgania młodych larw tj. od fazy pierwszego liścia do końca dojrzewania owoców (BBCH 11-89).

### *Mszyce*

Środek Mospilan 20 SP stosować łącznie z adiuwantem Slippa.

Maksymalna/zalecana dawka dla jednorazowego zastosowania:

Mospilan 20 SP 0,2 kg/ha + Slippa 0,2 l/ha.

Liczba zabiegów: 1.



Termin stosowania: środek stosować po pojawieniu się pierwszych kolonii mszyc tj. od fazy pierwszego liścia do końca dojrzewania owoców (BBCH 11-89).

*Ogrodnica niszczyliśka*

Maksymalna/zalecana dawka dla jednorazowego zastosowania: 0,2 kg/ha.

Liczba zabiegów: 1.

Termin stosowania: środek stosować od fazy pełni kwitnienia do końca fazy dojrzewania owoców (BBCH 65-89).

*Pryszczarek borówkowiec*

Maksymalna/zalecana dawka dla jednorazowego zastosowania: 0,2 kg/ha.

Liczba zabiegów: 2.

Odstęp pomiędzy zabiegami: co najmniej 10 - 14 dni.

Termin stosowania: środek stosować po zauważeniu pierwszych uszkodzeń na liściach od końca fazy kwitnienia do końca fazy dojrzewania owoców (BBCH 69-89).

Zalecana ilość wody: 200-750 l/ha.

Zalecane opryskiwanie: średniokropliste.

**Maksymalna liczba zabiegów w sezonie wegetacyjnym: 2.**

## 7. Malina

*Mszyce, zwójka siatkoweczka, zwójka różoweczka i inne zwójki oraz inne młode gąsienice zjadające liście*

Środek Mospilan 20 SP stosować łącznie z adiuwantem Slippa:

Maksymalna/zalecana dawka dla jednorazowego zastosowania:

Mospilan 20 SP 0,2 kg/ha + Slippa 0,2 l/ha.

Liczba zabiegów: 2.

Odstęp pomiędzy zabiegami: co najmniej 7-10 dni.

Termin stosowania: środek stosować od momentu wylęgania młodych larw tj. od fazy pierwszego liścia do końca fazy kwitnienia (BBCH 11-69).

*Krzywik maliniaczek*

Maksymalna/zalecana dawka dla jednorazowego zastosowania: 0,2 kg/ha.

Liczba zabiegów: 1.

Termin stosowania: Środek stosować w okresie pęknięcia pąków (BBCH 56-59).

*Kwieciak malinowiec, kistnik malinowiec*

Maksymalna/zalecana dawka dla jednorazowego zastosowania: 0,2 kg/ha.

Liczba zabiegów: 2.

Odstęp pomiędzy zabiegami: co najmniej 10-14 dni.

Termin stosowania: środek stosować w momencie pojawienia się chrząszczy, przed kwitnieniem, gdy pąki kwiatowe rozluźniają się (BBCH 51-59).

*Pryszczarek namalinek lodygowy*

Maksymalna/zalecana dawka dla jednorazowego zastosowania: 0,2 kg/ha.

Liczba zabiegów: 2.

Odstęp pomiędzy zabiegami: co najmniej 7-10 dni.

Termin stosowania: środek stosować w okresie lotu muchówek, od fazy gdy jest rozwinięty pierwszy liść do fazy gdy pędy osiągną około 90 % typowej długości lub po zbiorze owoców (BBCH 11-39 lub BBCH powyżej 89). Opryskiwać dokładnie dolne części pędów.

*Przeziernik malinowiec*

Maksymalna/zalecana dawka dla jednorazowego zastosowania: 0,2 kg/ha.

Liczba zabiegów: 2.

Odstęp pomiędzy zabiegami: co najmniej 14 dni.

Termin stosowania: środek stosować po zbiorze owoców (BBCH powyżej 89).

Zalecana ilość wody: 200-750 l/ha.

Zalecane opryskiwanie: średniokropliste.

## **Maksymalna liczba zabiegów w sezonie wegetacyjnym: 2.**

### **8. Porzeczką czarna, porzeczką czerwoną, porzeczką białą**

*Mszyce, zwójka siatkóweczka, zwójka różóweczka i inne zwójki oraz inne młode gąsienice zjadające liście*

Środek Mospilan 20 SP stosować łącznie z adiuwantem Slippa.

Maksymalna/zalecana dawka dla jednorazowego zastosowania:

Mospilan 20 SP 0,2 kg/ha + Slippa 0,2 l/ha.

Termin stosowania: środek stosować od momentu wylęgania młodych larw tj. od fazy pierwszego liścia do końca fazy kwitnienia (BBCH 11-69).

Liczba zabiegów: 2.

Odstęp pomiędzy zabiegami: co najmniej 7-10 dni.

*Krzywik porzeczkowiaczek*

Maksymalna/zalecana dawka dla jednorazowego zastosowania: 0,2 kg/ha.

Liczba zabiegów: 2.

Odstęp pomiędzy zabiegami: co najmniej 7-10 dni.

Termin stosowania: środek stosować w fazie rozwoju kwiatostanu (BBCH 51-59)

*Pryszczarek porzeczkowiak liściowy*

Maksymalna/zalecana dawka dla jednorazowego zastosowania: 0,2 kg/ha.

Liczba zabiegów: 2.

Odstęp pomiędzy zabiegami: co najmniej 10-14 dni.

Termin stosowania: środek stosować w fazie rozwoju kwiatostanu (BBCH 51-59).

*Owocnica porzeczkowa*

Maksymalna/zalecana dawka dla jednorazowego zastosowania: 0,2 kg/ha.

Liczba zabiegów: 2.

Odstęp pomiędzy zabiegami: co najmniej 10-14 dni.

Termin stosowania: środek stosować od początku fazy kwitnienia gdy jest około 10% rozwiniętych kwiatów do końca fazy kwitnienia tj. gdy wszystkie płatki opadną (BBCH 61-69).

*Przeziernik porzeczkowiec*

Maksymalna/zalecana dawka dla jednorazowego zastosowania: 0,2 kg/ha.

Liczba zabiegów: 1.

Termin stosowania: środek stosować w okresie intensywnego lotu motyli, od fazy zasychania kwiatów do końca fazy kwitnienia tj. gdy wszystkie płatki opadną (BBCH 67-69).

Zalecana ilość wody: 200-750 l/ha.

Zalecane opryskiwanie: średniokropliste.

## **Maksymalna liczba zabiegów w sezonie wegetacyjnym: 2.**

### **9. Agrest.**

*Mszyce, zwójka siatkóweczka, zwójka różóweczka i inne zwójki oraz inne młode gąsienice zjadające liście*

Środek Mospilan 20 SP stosować łącznie z adiuwantem Slippa:

Maksymalna/zalecana dawka dla jednorazowego zastosowania:

Mospilan 20 SP 0,2 kg/ha + Slippa 0,2 l/ha.

Liczba zabiegów: 2.

Odstęp pomiędzy zabiegami: co najmniej 7-10 dni.

Termin stosowania: środek stosować od momentu wylęgania młodych larw tj. od fazy pierwszego liścia do końca fazy kwitnienia (BBCH 11-69).

*Przeziernik porzeczkowiec*

Maksymalna/zalecana dawka dla jednorazowego zastosowania: 0,2 kg/ha.

Liczba zabiegów: 1.

Termin stosowania: środek stosować w okresie intensywnego lotu motyli, od fazy zasychania kwiatów do końca fazy kwitnienia tj. gdy wszystkie płatki opadną (BBCH 67-69).

Zalecana ilość wody: 200-750 l/ha.

*Etykieta środka ochrony roślin Mospilan 20 SP, załącznik nr 1 do decyzji MRiRW*

Zalecane opryskiwanie: średniokropliste.

**Maksymalna liczba zabiegów w sezonie wegetacyjnym: 2.**

## 10. Truskawka

*Kwieciak malinowiec*

Maksymalna/zalecana dawka dla jednorazowego zastosowania: 0,2 kg/ha.

Liczba zabiegów: 2.

Odstęp pomiędzy zabiegami: co najmniej 10 - 14 dni.

Termin stosowania: środek stosować w okresie pojawienia się chrząszczy, w fazie rozwoju kwiatostanu kiedy pąki kwiatowe rozluźniają się (BBCH 51-59).

*Zmieniki*

Maksymalna/zalecana dawka dla jednorazowego zastosowania: 0,2 kg/ha.

Liczba zabiegów: 1.

Termin stosowania: środek stosować w okresie pojawienia się szkodnika, w fazie rozwoju kwiatostanu kiedy pąki kwiatowe rozluźniają się (BBCH 51-59).

Zalecana ilość wody: 200-750 l/ha.

Zalecane opryskiwanie: średniokropliste.

**Maksymalna liczba zabiegów w sezonie wegetacyjnym: 2.**

## 11. Leszczyna

*Mszyce, zwójka siatkóweczka, zwójka różóweczka i inne zwójki oraz inne młode gąsienice zjadające liście*

Środek Mospilan 20 SP stosować łącznie z adiuwantem Slippa:

Maksymalna/zalecana dawka dla jednorazowego zastosowania:

Mospilan 20 SP 0,2 kg/ha + Slippa 0,2 l/ha.

Liczba zabiegów: 2

Odstęp pomiędzy zabiegami: co najmniej 7-10 dni.

Termin stosowania: środek stosować od momentu wylęgania młodych larw tj. od fazy pierwszego liścia do końca fazy kwitnienia (BBCH 11-69).

*Misecznik śliwowy*

Maksymalna/zalecana dawka dla jednorazowego zastosowania: 0,2 kg/ha.

Termin stosowania: środek stosować na początku żerowania szkodników, w fazie rozwoju kwiatostanów (BBCH 54-59).

Liczba zabiegów: 2.

Odstęp pomiędzy zabiegami: co najmniej 10-14 dni.

*Słonkowiec orzechowiec, dłużyńka leszczynówka*

Maksymalna/zalecana dawka dla jednorazowego zastosowania: 0,2 kg/ha.

Termin stosowania: środek stosować w okresie żerowania chrząszczy, zanim zostaną złożone jaja od początku kwitnienia do początku rozwoju owoców (BBCH 60-71).

Liczba zabiegów: 2.

Odstęp pomiędzy zabiegami: co najmniej 10-14 dni.

Zalecana ilość wody: 200-750 l/ha.

Zalecane opryskiwanie: średniokropliste.

**Maksymalna liczba zabiegów w sezonie wegetacyjnym: 2.**

## 12. Orzech włoski

*Mszyce*

Maksymalna/zalecana dawka dla jednorazowego zastosowania: 0,2 kg/ha.

Maksymalna liczba zabiegów w sezonie wegetacyjnym: 2.

Odstęp pomiędzy zabiegami: co najmniej 10-14 dni.

Termin stosowania: środek stosować w momencie pojawienia się szkodnika od fazy początku rozwoju kwiatostanów do końca fazy kwitnienia (BBCH 50-69).

Zalecana ilość wody: 200-750 l/ha.

Zalecane opryskiwanie: średniokropliste.

## ROŚLINY WARZYWNE UPRAWIANE W GRUNCIE

### 1. Papryka.

*Wciornastki*

Środek Mospilan 20 SP stosować łącznie z adiuwantem Slippa:

Maksymalna/zalecana dawka dla jednorazowego zastosowania:

Mospilan 20 SP 0,2 kg/ha + Slippa 0,2 l/ha.

Liczba zabiegów: 3.

Odstęp pomiędzy zabiegami: co najmniej 7-10 dni.

Termin stosowania: środek stosować od fazy wyraźnie rozwiniętego pierwszego liścia do fazy pełni kwitnienia. (BBCH 11-69).

*Mszyce*

Maksymalna/zalecana dawka dla jednorazowego zastosowania: 0,2 kg/ha.

Liczba zabiegów: 1.

Termin stosowania: środek stosować w momencie pojawienia się pierwszych kolonii mszyc, od fazy wyraźnie rozwiniętego pierwszego liścia do końca fazy gdy 40% owoców uzyskuje typową barwę (BBCH 11-84).

*Zmieniki*

Maksymalna/zalecana dawka dla jednorazowego zastosowania: 0,2 kg/ha.

Liczba zabiegów: 1.

Termin stosowania: środek stosować w momencie pojawienia się szkodnika, od fazy wyraźnie rozwiniętego pierwszego liścia do końca fazy gdy owoce mają typową barwę (BBCH 11-89).

Zalecana ilość wody: 200 - 500 l/ha.

Zalecane opryskiwanie: średniokropliste

**Maksymalna liczba zabiegów w sezonie wegetacyjnym: 3.**

### 2. Dynia, melon, kawon

*Wciornastki*

Środek Mospilan 20 SP stosować łącznie z adiuwantem Slippa:

Maksymalna/zalecana dawka dla jednorazowego zastosowania:

Mospilan 20 SP 0,2 kg/ha + Slippa 0,2 l/ha.

Liczba zabiegów: 3.

Odstęp pomiędzy zabiegami: co najmniej 7-10 dni.

Termin stosowania: środek stosować w okresie pojawienia się szkodnika, od fazy wyraźnie rozwiniętego pierwszego liścia do fazy pełni kwitnienia (BBCH 11-69).

*Zmieniki*

Maksymalna/zalecana dawka dla jednorazowego zastosowania: 0,2 kg/ha.

Liczba zabiegów: 1.

Termin stosowania: środek stosować w momencie pojawienia się szkodnika, od fazy wyraźnie rozwiniętego pierwszego liścia do fazy pełni kwitnienia (BBCH 11-69).

Zalecana ilość wody: 200 - 500 l/ha.

Zalecane opryskiwanie: średniokropliste

**Maksymalna liczba zabiegów w sezonie wegetacyjnym: 3.**

*Etykieta środka ochrony roślin Mospilan 20 SP, załącznik nr 1 do decyzji MRiRW*

### 3. Ogórek

#### *Wciornastki*

Środek Mospilan 20 SP stosować łącznie z adiuwantem Slippa:

Maksymalna/zalecana dawka dla jednorazowego zastosowania:

Mospilan 20 SP 0,2 kg/ha + Slippa 0,2 l/ha.

Liczba zabiegów: 3.

Odstęp pomiędzy zabiegami: co najmniej 7-10 dni.

Termin stosowania: środek stosować w okresie pojawienia się szkodnika, od fazy wyraźnie rozwiniętego pierwszego liścia do fazy pełni kwitnienia (BBCH 11-69).

#### *Śmietka kielkówka, śmietka glebowa*

Maksymalna/zalecana dawka dla jednorazowego zastosowania: 0,2 kg/ha.

Liczba zabiegów: 2.

Odstęp pomiędzy zabiegami: co najmniej 10 dni.

Termin stosowania: środek stosować od fazy gdy liścienie przedostają się na powierzchnię gleby do końca fazy gdy pierwszy liść właściwy na pędzie głównym jest całkowicie rozwinięty (BBCH 09-11).

#### *Zmieniki*

Maksymalna/zalecana dawka dla jednorazowego zastosowania: 0,2 kg/ha.

Liczba zabiegów: 1.

Termin stosowania: środek stosować w momencie pojawienia się szkodnika, od fazy wyraźnie rozwiniętego pierwszego liścia do fazy gdy 9 lub większa liczba owoców na pędzie głównym osiągnęła typowy kształt i wielkość zbiorczą (BBCH 11-79).

Zalecana ilość wody: 200 - 500 l/ha.

Zalecane opryskiwanie: średniokropliste

**Maksymalna liczba zabiegów w sezonie wegetacyjnym: 3.**

### 4. Czosnek

#### *Śmietka kielkówka, śmietka cebulanka, śmietka glebowa*

Maksymalna/zalecana dawka dla jednorazowego zastosowania: 0,2 kg/ha.

Liczba zabiegów: 2.

Odstęp pomiędzy zabiegami: co najmniej 10 dni.

Termin stosowania: środek stosować od fazy gdy pierwszy liść właściwy na pędzie głównym jest całkowicie rozwinięty do fazy gdy wyraźnie rozwinięty jest 5 liść (BBCH 11-15).

Zalecana ilość wody: 200 - 500 l/ha.

Zalecane opryskiwanie: średniokropliste

**Maksymalna liczba zabiegów w sezonie wegetacyjnym: 2.**

### 5. Sałata

#### *Mszyce*

Maksymalna/zalecana dawka dla jednorazowego zastosowania: 0,2 kg/ha.

Termin stosowania: środek stosować w momencie pojawienia się pierwszych kolonii mszyc, od fazy wyraźnie rozwiniętego pierwszego liścia do końca fazy gdy główka osiągnęła 80 % typowej wielkości (BBCH 11-48).

Zalecana ilość wody: 200 - 500 l/ha.

Zalecane opryskiwanie: średniokropliste.

**Maksymalna liczba zabiegów w sezonie wegetacyjnym: 1.**

### 6. Szpinak

#### *Mszyce*

Maksymalna/zalecana dawka dla jednorazowego zastosowania: 0,2 kg/ha.

*Etykieta środka ochrony roślin Mospilan 20 SP, załącznik nr 1 do decyzji MRiRW*

Liczba zabiegów: 1.

Termin stosowania: środek stosować w momencie pojawienia się pierwszych kolonii mszyc, od fazy wyraźnie rozwiniętego pierwszego liścia do końca fazy osiągnięcia 80 % masy liściowej (BBCH 11-48).

*Śmietka kielkówka, śmietka cebulanka, śmietka kapuściana, śmietka glebowa*

Maksymalna/zalecana dawka dla jednorazowego zastosowania: 0,2 kg/ha.

Liczba zabiegów: 2.

Odstęp pomiędzy zabiegami: co najmniej 10 dni.

Termin stosowania: środek stosować w momencie pojawienia się szkodnika od fazy wyraźnie rozwiniętego pierwszego liścia do momentu tworzenia się części jadalnych roślin (BBCH 11-39).

Zalecana ilość wody: 200 - 500 l/ha.

Zalecane opryskiwanie: średniokropliste

**Maksymalna liczba zabiegów w sezonie wegetacyjnym: 2.**

## 7. Bób

*Strąkowiec bobowy*

Maksymalna/zalecana dawka dla jednorazowego zastosowania: 0,2 kg/ha.

Liczba zabiegów: 2.

Odstęp pomiędzy zabiegami: co najmniej 10 dni.

Termin stosowania: środek stosować od fazy pełni kwitnienia do końca fazy gdy 50% strąków osiąga typową długość (BBCH 65-75)

*Śmietka kielkówka, śmietka glebowa*

Maksymalna/zalecana dawka dla jednorazowego zastosowania: 0,2 kg/ha.

Liczba zabiegów: 2.

Odstęp pomiędzy zabiegami: co najmniej 10 dni.

Termin stosowania: środek stosować w momencie pojawienia się szkodnika, od fazy gdy pierwszy liść właściwy na pędzie głównym jest całkowicie rozwinięty do końca fazy gdy rozwinięte są dwa pierwsze liście właściwe (BBCH 11 – 12).

Zalecana ilość wody: 200 - 500 l/ha.

Zalecane opryskiwanie: średniokropliste

**Maksymalna liczba zabiegów w sezonie wegetacyjnym: 2.**

## 8. Groch

*Strąkowiec grochowy*

Maksymalna/zalecana dawka dla jednorazowego zastosowania: 0,2 kg/ha.

Liczba zabiegów: 2.

Odstęp pomiędzy zabiegami: co najmniej 10 dni.

Termin stosowania: środek stosować od początku fazy kwitnienia do końca fazy gdy 50% strąków osiąga typową długość (BBCH 61-75).

*Śmietka kielkówka, śmietka glebowa*

Maksymalna/zalecana dawka dla jednorazowego zastosowania: 0,2 kg/ha.

Liczba zabiegów: 2.

Odstęp pomiędzy zabiegami: co najmniej 10 dni.

Termin stosowania: środek stosować w momencie pojawienia się szkodnika, od fazy gdy pierwszy liść właściwy na pędzie głównym jest całkowicie rozwinięty do końca fazy gdy rozwinięte są dwa pierwsze liście (BBCH 11-12).

*Wciornastek grochowiec, wciornastek tytoniowiec*

Środek Mospilan 20 SP stosować łącznie z adiuwantem Slippa:

Maksymalna/zalecana dawka dla jednorazowego zastosowania:

Mospilan 20 SP 0,2 kg/ha + Slippa 0,2 l/ha.

Liczba zabiegów: 3.

Odstęp pomiędzy zabiegami: 7-10 dni.

Termin stosowania: środek stosować w okresie pojawienia się szkodnika, od fazy pierwszego dobrze rozwiniętego liścia do końca fazy kwitnienia (BBCH 11-69).

Zalecana ilość wody: 200 - 500 l/ha.

Zalecane opryskiwanie: średniokropliste.

**Maksymalna liczba zabiegów w sezonie wegetacyjnym: 3.**

#### **9. Fasola.**

*Strąkowiec fasolowy*

Maksymalna/zalecana dawka dla jednorazowego zastosowania: 0,2 kg/ha.

Liczba zabiegów: 2.

Odstęp pomiędzy zabiegami: co najmniej 10 dni.

Termin stosowania: środek stosować w momencie pojawienia się szkodnika, od fazy gdy 50% strąków osiąga typową długość do końca fazy pełni dojrzałości strąków (nasiona twarde) (BBCH 75-89).

*Śmietka kielkówka, śmietka glebowa*

Maksymalna/zalecana dawka dla jednorazowego zastosowania: 0,2 kg/ha.

Liczba zabiegów: 2.

Odstęp pomiędzy zabiegami: co najmniej 10 dni.

Termin stosowania: środek stosować w momencie pojawienia się szkodnika, od fazy gdy pierwszy liść właściwy na pędzie głównym jest całkowicie rozwinięty do końca fazy gdy rozwinięte są dwa pierwsze liście (BBCH 11-12).

*Wciornastek grochowiec, wciornastek tytoniowiec*

Środek Mospilan 20 SP stosować łącznie z adiuwantem Slippa:

Maksymalna/zalecana dawka dla jednorazowego zastosowania:

Mospilan 20 SP 0,2 kg/ha + Slippa 0,2 l/ha.

Liczba zabiegów: 3.

Odstęp pomiędzy zabiegami: 7-10 dni.

Termin stosowania: środek stosować w okresie pojawienia się szkodnika, od fazy pierwszego dobrze rozwiniętego liścia do końca fazy kwitnienia (BBCH 11-69).

*Zmieniki*

Maksymalna/zalecana dawka dla jednorazowego zastosowania: 0,2 kg/ha.

Liczba zabiegów: 1.

Termin stosowania: środek stosować od fazy gdy otwarte są pierwsze kwiaty do fazy gdy 60% strąków osiągnęło typową długość (BBCH 60 – 76).

Zalecana ilość wody: 200 - 500 l/ha.

Zalecane opryskiwanie: średniokropliste.

**Maksymalna liczba zabiegów w sezonie wegetacyjnym: 3.**

#### **10. Burak ćwikłowy**

*Pchełka burakowa, drobnica burakowa*

Maksymalna/zalecana dawka dla jednorazowego zastosowania: 0,2 kg/ha.

Termin stosowania: środek stosować w momencie pojawienia się pierwszych szkodników, od fazy gdy widoczna jest pierwsza para jeszcze nie rozwiniętych liści do fazy 9-ciu liści właściwych (BBCH 11-19).

Zalecana ilość wody: 200 - 500 l/ha.

Zalecane opryskiwanie: średniokropliste.

**Maksymalna liczba zabiegów w sezonie wegetacyjnym: 1.**

#### **11. Por**

*Chowacz szczypiorak, młode gąsienice wgryzki szczypiorki*

*Etykieta środka ochrony roślin Mospilan 20 SP, załącznik nr 1 do decyzji MRiRW*

Maksymalna/zalecana dawka dla jednorazowego zastosowania: 0,2 kg/ha.

Liczba zabiegów: 3.

Odstęp pomiędzy zabiegami: co najmniej 7 dni.

Termin stosowania: środek stosować w momencie pojawienia się szkodnika od fazy 1 liścia właściwego, nie później niż do momentu osiągnięcia połowy docelowej masy warzyw (BBCH 11-48).

#### *Wciornastki*

Środek Mospilan 20 SP stosować łącznie z adiuwantem Slippa:

Maksymalna/zalecana dawka dla jednorazowego zastosowania:

Mospilan 20 SP 0,2 kg/ha + Slippa 0,2 l/ha.

Liczba zabiegów: 3.

Odstęp pomiędzy zabiegami: co najmniej 7-10 dni.

Termin stosowania: środek stosować od fazy pierwszego dobrze rozwiniętego liścia do końca fazy gdy wzrost zakończony, długość i średnica łodygi typowa dla odmiany (BBCH 11 – 49).

#### *Śmietka kielkówka, śmietka glebowa*

Maksymalna/zalecana dawka dla jednorazowego zastosowania: 0,2 kg/ha.

Liczba zabiegów: 2.

Odstęp pomiędzy zabiegami: co najmniej 10 dni.

Termin stosowania: w przypadku uprawy pora z siewu środek stosować od fazy gdy pierwszy liść właściwy na pędzie głównym jest całkowicie rozwinięty do końca fazy gdy wyraźnie rozwinięty jest 3 liść (BBCH 11-13).

Zalecana ilość wody: 200 - 500 l/ha.

Zalecane opryskiwanie: średniokropliste.

**Maksymalna liczba zabiegów w sezonie wegetacyjnym: 3.**

## **12. Cebula.**

### *Chowacz szczypiorak, młode gąsienice wgrzyzki szczypiorki*

Maksymalna/zalecana dawka dla jednorazowego zastosowania: 0,2 kg/ha.

Liczba zabiegów: 3.

Odstęp pomiędzy zabiegami: co najmniej 7 dni.

Termin stosowania: środek stosować w momencie pojawienia się szkodnika, od fazy 1 liścia właściwego, nie później niż do momentu osiągnięcia połowy docelowej masy warzyw (BBCH 11-48).

#### *Wciornastki*

Środek Mospilan 20 SP stosować łącznie z adiuwantem Slippa:

Maksymalna/zalecana dawka dla jednorazowego zastosowania:

Mospilan 20 SP 0,2 kg/ha + Slippa 0,2 l/ha.

Liczba zabiegów: 3.

Odstęp pomiędzy zabiegami: co najmniej 7-10 dni.

Termin stosowania: środek stosować w okresie pojawienia się szkodnika, od fazy dobrze rozwiniętego liścia do końca fazy gdy 50% liści rośliny zgina się (BBCH 11-48).

#### *Śmietka kielkówka, śmietka cebulanka, śmietka glebowa*

Maksymalna/zalecana dawka dla jednorazowego zastosowania: 0,2 kg/ha.

Liczba zabiegów: 2.

Odstęp pomiędzy zabiegami: co najmniej 10 dni.

Termin stosowania: środek stosować w okresie pojawienia się szkodnika od fazy gdy pierwszy liść właściwy na pędzie głównym jest całkowicie rozwinięty do końca fazy gdy wyraźnie jest rozwinięty 5 liść (BBCH 11-15).

Zalecana ilość wody: 200 - 500 l/ha.

Zalecane opryskiwanie: średniokropliste.

**Maksymalna liczba zabiegów w sezonie wegetacyjnym: 3.**



### 13. Kapusta głowiasta.

*Pchełki, chowacz czterozębny, chowacz brukwiaczek, gnatarz rzepakowiec*

Maksymalna/zalecana dawka dla jednorazowego zastosowania: 0,2 kg/ha.

Liczba zabiegów: 2.

Odstęp pomiędzy zabiegami: co najmniej 7-10 dni.

Termin stosowania: środek stosować w momencie pojawienia się szkodnika lub po zaobserwowaniu uszkodzeń, od fazy 3 liści do fazy osiągnięcia 80% docelowej masy główki (BBCH 13-48).

*Wciornastki*

Środek Mospilan 20 SP stosować łącznie z adiuwantem Slippa:

Maksymalna/zalecana dawka dla jednorazowego zastosowania:

Mospilan 20 SP 0,2 kg/ha + Slippa 0,2 l/ha.

Liczba zabiegów: 3.

Odstęp pomiędzy zabiegami: co najmniej 7-10 dni.

Termin stosowania: środek stosować w okresie pojawienia się szkodnika, od fazy pierwszego dobrze rozwiniętego liścia do fazy gdy główki osiągają typową wielkość, kształt i twardość (BBCH 11-49).

Zalecana ilość wody: 200 - 500 l/ha.

Zalecane opryskiwanie: średniokropliste

**Maksymalna liczba zabiegów w sezonie wegetacyjnym: 3.**

### 14. Kapusta brukselska, kapusta pekińska.

*Wciornastki*

Środek Mospilan 20 SP stosować łącznie z adiuwantem Slippa:

Maksymalna/zalecana dawka dla jednorazowego zastosowania:

Mospilan 20 SP 0,2 kg/ha + Slippa 0,2 l/ha.

Liczba zabiegów: 3.

Odstęp pomiędzy zabiegami: co najmniej 7-10 dni.

Termin stosowania: środek stosować w okresie pojawienia się szkodnika, od fazy pierwszego dobrze rozwiniętego liścia do fazy gdy główki osiągają typową wielkość, kształt i twardość (BBCH 11-49).

*Pchełki, chowacz czterozębny, chowacz brukwiaczek, gnatarz rzepakowiec*

Maksymalna/zalecana dawka dla jednorazowego zastosowania: 0,2 kg/ha.

Liczba zabiegów: 2.

Odstęp pomiędzy zabiegami: co najmniej 7-10 dni.

Termin stosowania: środek stosować w momencie pojawienia się szkodnika lub po zaobserwowaniu uszkodzeń, od fazy 3 liści do fazy osiągnięcia 80% docelowej masy główki (kapusta pekińska) lub do fazy osiągnięcia 80% rozgałęzień mocno zamkniętych (kapusta brukselska) (BBCH 13-48).

*Śmietka kapuściana*

Maksymalna/zalecana dawka dla jednorazowego zastosowania: 0,2 kg/ha.

Liczba zabiegów: 2.

Odstęp pomiędzy zabiegami: co najmniej 10 dni.

Termin stosowania: środek stosować w okresie pojawienia się szkodnika, od fazy pierwszego dobrze rozwiniętego liścia do końca fazy 5 liścia (BBCH 11-15).

*Mszyce*

Maksymalna/zalecana dawka dla jednorazowego zastosowania: 0,2 kg/ha.

Liczba zabiegów: 1.

Termin stosowania: środek stosować w momencie pojawienia się pierwszych kolonii mszyc, od fazy pierwszego dobrze rozwiniętego liścia do fazy gdy główki osiągają typową wielkość, kształt i twardość (BBCH 11-49).

Zalecana ilość wody: 200 - 500 l/ha.  
Zalecane opryskiwanie: średniokropliste.

**Maksymalna liczba zabiegów w sezonie wegetacyjnym: 3.**

#### **15. Pomidor.**

*Mszyce*

Maksymalna/zalecana dawka dla jednorazowego zastosowania: 0,2 kg/ha.

Liczba zabiegów: 1.

Termin stosowania: środek stosować w momencie pojawienia się pierwszych kolonii mszyc, od fazy wyraźnie rozwiniętego pierwszego liścia do końca fazy gdy 50% owoców uzyskuje typową barwę (BBCH 11-85).

Zalecana ilość wody: 200 - 500 l/ha.

Zalecane opryskiwanie: średniokropliste.

**Maksymalna liczba zabiegów w sezonie wegetacyjnym: 1.**

#### **16. Seler naciowy, seler liściowy**

*Liściolubka selerowa, połyśnica marchwianka, zmienniki*

Maksymalna i zalecana dawka dla jednorazowego zastosowania: 0,2 kg/ha.

Liczba zabiegów: 2.

Odstęp pomiędzy zabiegami: co najmniej 7-10 dni.

Termin stosowania: środek stosować od fazy wyraźnie rozwiniętego pierwszego liścia do końca fazy rozwoju części roślin przeznaczonych do zbioru (BBCH 11-49).

Zalecana ilość wody: 200 - 500 l/ha.

Zalecane opryskiwanie: średniokropliste.

**Maksymalna liczba zabiegów w sezonie wegetacyjnym: 2.**

#### **17. Kalafior, brokuł**

*Śmietka kapuściana, pchełki, chowacz czterozębny, chowacz brukwiaczek, mszyce, gnatarz rzepakowiec*

Maksymalna/zalecana dawka dla jednorazowego zastosowania: 0,2 kg/ha.

Liczba zabiegów: 2.

Odstęp pomiędzy zabiegami: co najmniej 7-10 dni.

Termin stosowania: środek stosować w momencie pojawienia się szkodnika lub po zaobserwowaniu uszkodzeń, od fazy 3 liści do fazy osiągnięcia 80% docelowej masy główki (BBCH 13-48).

Zalecana ilość wody: 200 - 500 l/ha.

Zalecane opryskiwanie: średniokropliste.

**Maksymalna liczba zabiegów w sezonie wegetacyjnym: 2.**

### **ROŚLINY WARZYWNE UPRAWIANE POD OSŁONAMI**

#### **Ogórek, pomidor, papryka, oberżyna, sałata**

*Mączlik szklarniowy, wciornastek tytoniowiec, wciornastek zachodni, miniarki, mszyce, zmienniki, pchełki*

Maksymalne/zalecane stężenie dla jednorazowego zastosowania: 0,04% tj. 4 g środka w 10 litrach wody.

Maksymalna liczba zabiegów w sezonie wegetacyjnym: 2.

Odstęp pomiędzy zabiegami: co najmniej 7-10 dni.

Termin stosowania: Środek stosować po wystąpieniu szkodnika niezależnie od fazy rozwojowej rośliny uprawnej (BBCH 11-89).

Środek stosować przy użyciu opryskiwaczy ręcznych.

Zalecana ilość wody w uprawie roślin warzywnych przy użyciu opryskiwaczy ręcznych: 300-2000 l/ha (3-20 l/100 m<sup>2</sup>).

*Etykieta środka ochrony roślin Mospilan 20 SP, załącznik nr 1 do decyzji MRiRW*

Zalecane opryskiwanie: średniokropliste.

## **ROŚLINY OZDOBNE UPRAWIANE W GRUNCIE I POD OSŁONAMI**

*Mączlik szklarniowy, wciornastek tytoniowiec, wciornastek zachodni, miniarki, mszyce, czerwce, zmieniki*

Maksymalne/zalecane stężenie dla jednorazowego zastosowania: 0,04% tj. 4 g środka w 10 litrach wody.

Maksymalna liczba zabiegów w sezonie wegetacyjnym: 2.

Odstęp pomiędzy zabiegami: co najmniej 7-10 dni.

Termin stosowania: Opryskiwać po wystąpieniu szkodnika niezależnie od fazy rozwojowej rośliny uprawnej.

Środek stosować przy użyciu opryskiwaczy ręcznych.

Zalecana ilość wody w uprawie roślin ozdobnych przy użyciu opryskiwaczy ręcznych: 300-2000 l/ha (3-20 l/100 m<sup>2</sup>).

## **LEŚNE SZKÓŁKI IGLASTYCH I LIŚCIASTYCH DRZEW I KRZEWÓW ORAZ UPRAWY LEŚNE.**

*Mszyce*

Maksymalna/zalecana dawka dla jednorazowego zastosowania: 0,2 kg/ha.

Maksymalna liczba zabiegów w sezonie wegetacyjnym: 2.

Odstęp pomiędzy zabiegami: co najmniej 10-14 dni.

Termin stosowania: Zabieg przeprowadzić po pojawieniu się pierwszych kolonii mszyc.

Zalecana ilość wody: 200-400 l/ha.

Zalecane opryskiwanie: średniokropliste.

## **LEŚNE SZKÓŁKI IGLASTYCH I LIŚCIASTYCH DRZEW I KRZEWÓW**

*Skoczogonki*

Maksymalna/zalecana dawka środka dla jednorazowego zastosowania: 0,2 kg/ha.

Maksymalna liczba zabiegów w sezonie wegetacyjnym: 2.

Odstęp pomiędzy zabiegami: co najmniej 10-14 dni.

Termin stosowania: Zabieg przeprowadzić po pojawieniu się szkodników.

Zalecana ilość wody: 500 l/ha.

Zalecane opryskiwanie: średniokropliste.

## **PLANTACJE NASIENNE ŚWIERKA**

*Skoczogonki*

Maksymalna/zalecana dawka środka dla jednorazowego zastosowania: 0,25 kg/ha.

Maksymalna liczba zabiegów w sezonie wegetacyjnym: 2.

Odstęp pomiędzy zabiegami: co najmniej 10-14 dni.

Termin stosowania: Pierwszy zabieg przeprowadzić w II dekadzie kwietnia, drugi zabieg w I dekadzie maja.

Zalecana ilość wody: 300 l/ha.

Zalecane opryskiwanie: średniokropliste.

## **PLANTACJE NASIENNE MODRZEWIA**

*Krobik modrzewiowiec*

Maksymalna/zalecana dawka środka dla jednorazowego zastosowania: 0,25 kg/ha.

Maksymalna liczba zabiegów w sezonie wegetacyjnym: 2.

Odstęp pomiędzy zabiegami: co najmniej 10-14 dni.

Termin stosowania: Zabieg przeprowadzić wczesną wiosną w okresie rozwoju młodych igieł modrzewia lub w I-II dekadzie czerwca, w okresie wylęgu gąsienic z jaj.

Zalecana ilość wody: 300 l/ha.  
Zalecane opryskiwanie: średniokropliste.

## ROŚLINY ENERGETYCZNE

### Wierzba

*Mszyce, rynnica topolowa i wierzbowa, jątrewka pospolita i wiklinówka, niekreślanka wierzbówka, pryszczarek wierzbowski brzezkowiak*

Maksymalna/zalecana dawka dla jednorazowego zastosowania: 0,2 kg/ha.

Maksymalna liczba zabiegów w sezonie wegetacyjnym: 2.

Odstęp pomiędzy zabiegami: co najmniej 10-21dni.

Termin stosowania: Stosować w okresie pojawienia się szkodnika, od fazy pierwszego liścia do końca fazy kwitnienia (BBCH 11-69). Pierwszy zabieg przeprowadzić najlepiej w II dekadzie kwietnia, drugi zabieg w maju.

Zalecana ilość wody: 200-750 l/ha.

Zalecane opryskiwanie: średniokropliste.

### UWAGI

1. W celu zminimalizowania ryzyka uodparniania się zwalczanych szkodników na acetamipryd w przypadku konieczności powtórzenia zabiegu zamiast środka Mospilan 20 SP zaleca się stosować insektycyd zawierający substancję czynną z innej grupy chemicznej.
2. Opryskiwanie przeciwko szkodnikom (zwłaszcza ssącym) wykonać dokładnie, pokrywając wszystkie części roślin cieczą użytkową.
3. **Przed zastosowaniem środka na rośliny ozdobne i warzywne na każdej uprawianej po raz pierwszy odmianie wykonać próbny zabieg w celu sprawdzenia czy w ciągu 7 dni nie wystąpiły objawy uszkodzenia roślin.**

### SPORZĄDZANIE CIECZY UŻYTKOWEJ

1. **W przypadku użycia środka ochrony roślin w opakowaniach bez woreczków z folii wodnorozpuszczalnej**

#### a) W przypadku stosowania aparaturą naziemną:

Przed przystąpieniem do sporządzania cieczy użytkowej dokładnie ustalić potrzebną jej ilość. Odważoną ilość środka wsypać do zbiornika opryskiwacza napełnionego częściowo wodą (z włączonym mieszadłem). W przypadku zabiegów w lasach wlać odmierzoną ilość adiuwanta. Opróżnione opakowania przepłukać trzykrotnie wodą, a popłuczyny wlać do zbiornika opryskiwacza z cieczą użytkową. Zbiornik opryskiwacza uzupełnić wodą do potrzebnej ilości. Po wsypaniu środka do zbiornika opryskiwacza nie wyposażonego w mieszadło hydrauliczne ciecz w zbiorniku mechanicznie wymieszać.

#### b) W przypadku stosowania aparaturą agrolotniczą:

Ciecz użytkowa jest sporządzana w specjalnym zbiorniku przed napełnieniem zbiorników aparatury agrolotniczej. Przed przystąpieniem do sporządzania cieczy użytkowej dokładnie ustalić potrzebną jej ilość. Odważoną ilość środka wsypać do zbiornika napełnionego częściowo wodą (z włączonym mieszadłem). Wlać odmierzoną ilość adiuwanta IKAR 95 EC. Opróżnione opakowania przepłukać trzykrotnie wodą, a popłuczyny wlać do zbiornika z cieczą użytkową. Zbiornik napełnić wodą do potrzebnej ilości i całość dokładnie wymieszać.

Uwaga: ciecz użytkowa od momentu sporządzenia do wypryskania powinna być stale dokładnie mieszana.

2. **W przypadku użycia środka ochrony roślin w woreczkach z folii wodnorozpuszczalnej:**

Przed przystąpieniem do sporządzania cieczy użytkowej dokładnie ustalić potrzebną jej ilość. Wyjąć jednostkowe woreczki z preparatem z opakowania zbiorczego oraz z opakowania ochronnego i kolejno wrzucać do zbiornika opryskiwacza napełnionego wodą w potrzebnej

ilości (z włączonym mieszadłem) i dokładnie wymieszać do całkowitego rozpuszczenia się folii. Zalecany czas mieszania – ok 1,5 minuty jednak nie krócej niż 1,0 minuta. Po wrzuceniu środka do zbiornika opryskiwacza nie wyposażonego w mieszadło hydrauliczne ciecz w zbiorniku mechanicznie wymieszać do całkowitego rozpuszczenia się folii.

Dopuszczalne jest wstępne przygotowanie roztworu w oddzielnym naczyniu o pojemności ok. 10 l.: Wyjąć jednostkowe woreczki z preparatem z opakowania zbiorczego oraz z opakowania ochronnego i kolejno wrzucać do naczynia wypełnionego wodą, ciągle mieszając do całkowitego rozpuszczenia się folii.

Roztwór środka wlać do zbiornika opryskiwacza lub do zbiornika wstępnego mieszania przy włączonym mieszadle.

Opryskiwać z włączonym mieszadłem.

**UWAGA!**

Nie rozrywać folii wodnorozpuszczalnej i nie wysypywać środka z woreczków.

## **POSTĘPOWANIE Z RESZTKAMI CIECZY UŻYTKOWEJ I MYCIE APARATURY**

Z resztkami cieczy użytkowej po zabiegu należy postępować w sposób ograniczający ryzyko skażenia wód powierzchniowych i podziemnych w rozumieniu przepisów Prawa wodnego oraz skażenia gruntu, tj.:

- po uprzednim rozcieńczeniu zużyć na powierzchni, na której przeprowadzono zabieg, jeżeli jest to możliwe lub
- unieszkodliwić z wykorzystaniem rozwiązań technicznych zapewniających biologiczną degradację substancji czynnych środków ochrony roślin, lub
- unieszkodliwić w inny sposób, zgodny z przepisami o odpadach.

Po pracy aparaturę dokładnie wymyć.

Z wodą użytą do mycia aparatury postąpić tak, jak z resztkami cieczy użytkowej, stosując te same środki ochrony osobistej.

Rozproszenie rozcieńczonej cieczy użytkowej i wody po myciu aparatury wykonywać dopiero po obeschnięciu opryskiwanych roślin, obniżając ciśnienie robocze oraz zwiększając prędkość roboczą opryskiwacza.

## **WARUNKI BEZPIECZNEGO STOSOWANIA ŚRODKA**

Przed zastosowaniem środka należy poinformować o tym fakcie wszystkie zainteresowane strony, które mogą być narażone na znoszenie cieczy użytkowej i które zwróciły się o taką informację.

### **Środki ostrożności dla osób stosujących środek:**

Nie jeść, nie pić ani nie palić podczas używania produktu.

Stosować rękawice ochronne oraz odzież ochronną, zabezpieczającą przed oddziaływaniem środków ochrony roślin w trakcie przygotowywania cieczy użytkowej oraz w trakcie wykonywania zabiegu.

### **Środki ostrożności związane z ochroną środowiska naturalnego:**

Nie zanieczyszczać wód środkiem ochrony roślin lub jego opakowaniem. Nie myć aparatury w pobliżu wód powierzchniowych. Unikać zanieczyszczenia wód poprzez rowy odwadniające z gospodarstw i dróg.

Zgodnie z zaleceniami dobrej praktyki ochrony roślin, w przypadku stosowania środka w trakcie kwitnienia następujących upraw: rzepak ozimy, rośliny sadownicze, rośliny warzywne i ozdobne w celu ochrony pszczoł i innych owadów zapylających środek zaleca się stosować poza okresem ich aktywności na plantacji.

W celu ochrony organizmów wodnych niebędących celem działania środka konieczne jest wyznaczenie:

- zadarnionej strefy ochronnej o szerokości 100 m od zbiorników i cieków wodnych w przypadku stosowania środka w lasach w dawce 0,15 kg/ha, 0,25 kg/ha, 0,3 kg/ha i 0,4 kg/ha dla zabiegów wykonywanych aparaturą agrolotniczą;

*Etykieta środka ochrony roślin Mospilan 20 SP, załącznik nr 1 do decyzji MRiRW*

- zadarnionej strefy ochronnej o szerokości 25 m od zbiorników i cieków wodnych w przypadku stosowania środka w lasach w dawce 0,4 kg/ha dla zabiegów wykonanych aparaturą naziemną;
- zadarnionej strefy ochronnej o szerokości 20 m od zbiorników i cieków wodnych w przypadku stosowania środka w uprawie jabłoni oraz w lasach w dawce 1-2 x 0,2 kg/ha dla zabiegów wykonywanych aparaturą naziemną;
- zadarnionej strefy ochronnej o szerokości 20 m od zbiorników i cieków wodnych w przypadku stosowania środka w uprawie gruszy, śliwy, wiśni, czereśni, moreli, brzoskwini, truskawki, bobu, fasoli, grochu, cebuli, czosnku, papryki, pora, sałaty, szpinaku, kapusty głowiastej, kapusty pekińskiej, kapusty brukselskiej, dyni, melona, kawona, oberżynie, papryce, ogórku, sałacie, pomidorze, cukinii, oraz orzecha włoskiego, tytoniu, chmielu, wierzby; leśnych szkółek iglastych i liściastych drzew i krzewów, upraw leśnych, na plantacjach nasiennych świerka i modrzewia;
- zadarnionej strefy ochronnej o szerokości 10 m od zbiorników i cieków wodnych w przypadku stosowania środka w uprawie agrestu, borówki wysokiej maliny, porzeczki czarnej, porzeczki czerwonej, porzeczki białej, leszczyny, winorośli;
- zadarnionej strefy ochronnej o szerokości 1 m od zbiorników i cieków wodnych w przypadku stosowania środka w uprawie ziemniaka, rzepaku, buraka ćwikłowego, selera, kalafiorów, brokułów, bobiku, soi, lucerny, łubinu oraz roślin ozdobnych w gruncie i pod osłonami.

W przypadku stosowania środka w uprawianych pod osłonami oberżynie, papryce, ogórku, pomidorze, sałacie, oraz roślin ozdobnych w dawce od 0,2 kg/ha do 0,8 kg/ha istnieje konieczność zastosowania izolacji od środowiska glebowego i wodnego.

W celu ochrony roślin stawonogów niebędących celem działania środka konieczne jest wyznaczenie strefy ochronnej o szerokości:

- 10 m od terenów nieużytkowanych rolniczo w przypadku stosowania środka w lasach w dawce 1 x 0,15 kg/ha przy użyciu aparatury agrolotniczej;
- 20 m od terenów nieużytkowanych rolniczo w przypadku stosowania środka w lasach w dawce 1 x 0,25 kg/ha, 1 x 0,3 kg/ha i 1 x 0,4 kg/ha przy użyciu aparatury agrolotniczej;
- 20 m od terenów nieużytkowanych rolniczo w przypadku stosowania środka w lasach przy stosowaniu aparatury naziemnej i w uprawie jabłoni w dawce 1-2 x 0,2 kg/ha;
- 20 m od terenów nieużytkowanych rolniczo w przypadku stosowania środka w gruszy, śliwie, wiśni, czereśni, moreli, brzoskwini, w leśnych szkółkach iglastych i liściastych drzew i krzewów, uprawach leśnych, na plantacjach nasiennych świerka i modrzewia, oraz orzecha włoskiego, tytoniu, chmielu i wierzby;
- 5 m od terenów nieużytkowanych rolniczo w przypadku stosowania środka w agrestie, borówce wysokiej, leszczynie, malinie, porzeczce czarnej, porzeczce czerwonej, porzeczce białej, winorośli, roślinach ozdobnych uprawianych w gruncie.
- 1 m od terenów nieużytkowanych rolniczo w przypadku stosowania środka w uprawie ziemniaka, rzepaku, buraka ćwikłowego, truskawki, bobu, fasoli, grochu, cebuli, czosnku, papryki, pora, sałaty, szpinaku, kapusty głowiastej, kapusty pekińskiej, kapusty brukselskiej, dyni, melona, kawona, oberżynie, papryce, ogórku, sałacie, pomidorze, cukinii, selera, kalafiorów, brokułów, bobiku, soi, lucerny, łubinu.

**Okres od zastosowania środka do dnia, w którym na obszar, na którym zastosowano środek mogą wejść ludzie oraz zostać wprowadzone zwierzęta (okres prewencji):**  
nie dotyczy.

**Okres od ostatniego zastosowania środka do dnia zbioru rośliny uprawnej (okres karencji):**

Rzepak ozimy - 14 dni.

Ziemniak - 3 dni.

Bobik, soja, lucerna siewna, łubin, tytoń, orzech włoski, leszczyna, rośliny sadownicze, rośliny warzywne, runo leśne - 14 dni.

*Etykieta środka ochrony roślin Mospilan 20 SP, załącznik nr 1 do decyzji MRiRW*

Rośliny ozdobne, wierzba – nie dotyczy.

#### **WARUNKI PRZECHOWYWANIA I BEZPIECZNEGO USUWANIA ŚRODKA OCHRONY ROŚLIN I OPAKOWANIA**

Chronić przed dziećmi.

Środek ochrony roślin przechowywać:

- w miejscach lub obiektach, w których zastosowano odpowiednie rozwiązania zabezpieczające przed skażeniem środowiska oraz dostępem osób trzecich,
- w oryginalnych opakowaniach, w sposób uniemożliwiający kontakt z żywnością, napojami lub paszą, w temperaturze nie niższej niż 0°C i nie wyższej niż 30°C, z dala od źródeł ciepła.

Przechowywać pod zamknięciem.

Niewykorzystany środek przekazać do podmiotu uprawnionego do odbierania odpadów niebezpiecznych.

Opróżnione opakowania po środku zwrócić do sprzedawcy środków ochrony roślin będących środkami niebezpiecznymi.

Zabrania się wykorzystywania opróżnionych opakowań po środkach ochrony roślin do innych celów.

#### **PIERWSZA POMOC**

Antidotum: brak, stosować leczenie objawowe.

Wypłukać usta.

W przypadku połknięcia: W przypadku złego samopoczucia skontaktować się z ośrodkiem zatruc lub z lekarzem.

W przypadku awarii lub jeśli się źle poczujesz, niezwłocznie zasięgnij porady lekarza (o ile to możliwe, pokaż etykietę).

Okres ważności - 4 lata

Data produkcji - .....

Zawartość netto - .....

Nr partii - .....