



Instytut Meteorologii i Gospodarki Wodnej - Państwowy Instytut Badawczy

**Centralne Biuro Prognoz Meteorologicznych w Warszawie**

01-673 Warszawa ul. Podleńska 61

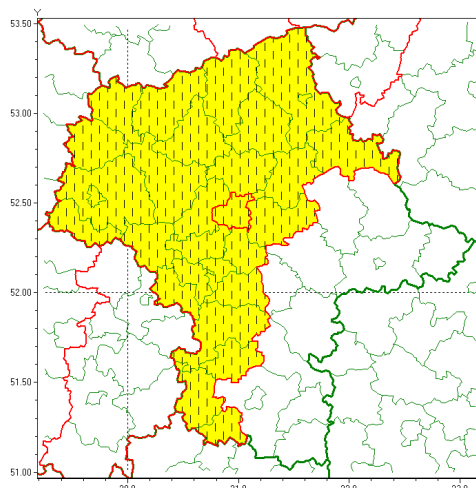
tel: 22 5694151, kom. 781774153, fax: 022-5694151

email: meteo.warszawa@imgw.pl

www: www.imgw.pl

### Zasięg ostrzeżenia w województwie

Gęsta mgła



### Zmiana ostrzeżenia meteorologicznego Nr 92 wydanego o godz. 12:33 dnia 30.12.2020

<b>Nazwa biura</b>	IMGW-PIB Centralne Biuro Prognoz Meteorologicznych w Warszawie
<b>Zjawisko/stopień zagrożenia</b>	Gęsta mgła/ 1
<b>Obszar</b>	województwo mazowieckie <b>powiat legionowski</b>
<b>Ważność</b>	od godz. 20:00 dnia 30.12.2020 do godz. 08:00 dnia 31.12.2020
<b>Przebieg</b>	Prognozuje się gęste mgły w zasięgu których widzialność może wynosić miejscami od 50 m do 200 m, lokalnie mogą powodować powstanie lodowatej nawierzchni dróg i chodników stanowiącej zagrożenie.
<b>Prawdopodobieństwo wystąpienia zjawiska(%)</b>	80%
<b>Uwagi</b>	Zmiana dotyczy skrócenia okresu ważności ostrzeżenia.
<b>Dyrektor synoptyk IMGW-PIB</b>	Agnieszka Prasek
<b>Godzina i data wydania</b>	godz. 12:47 dnia 30.12.2020
<b>SMS</b>	IMGW-PIB OSTRZEŻENIE: MGŁA/1 mazowieckie/legionowski od 20:00/30.12 do 08:00/31.12.2020 mgła widzialność od 50 do 200 m.

Opracowanie niniejsze i jego format, jako przedmiot prawa autorskiego podlega ochronie prawnej, zgodnie z przepisami ustawy z dnia 4 lutego 1994r o prawie autorskim i prawach pokrewnych (dz. U. z 2006 r. Nr 90, poz. 631 z późn. zm.).

Wszelkie dalsze udostępnianie, rozpowszechnianie (przedruk, kopiowanie, wiadomości sms) jest dozwolone wyłącznie w formie dosłownej z bezwzględnym wskazaniem źródła informacji tj. IMGW-PIB.